



Informe Mayo 2015

Evolución de la Producción,
Exportaciones y Ventas a Concesionarios



RESUMEN

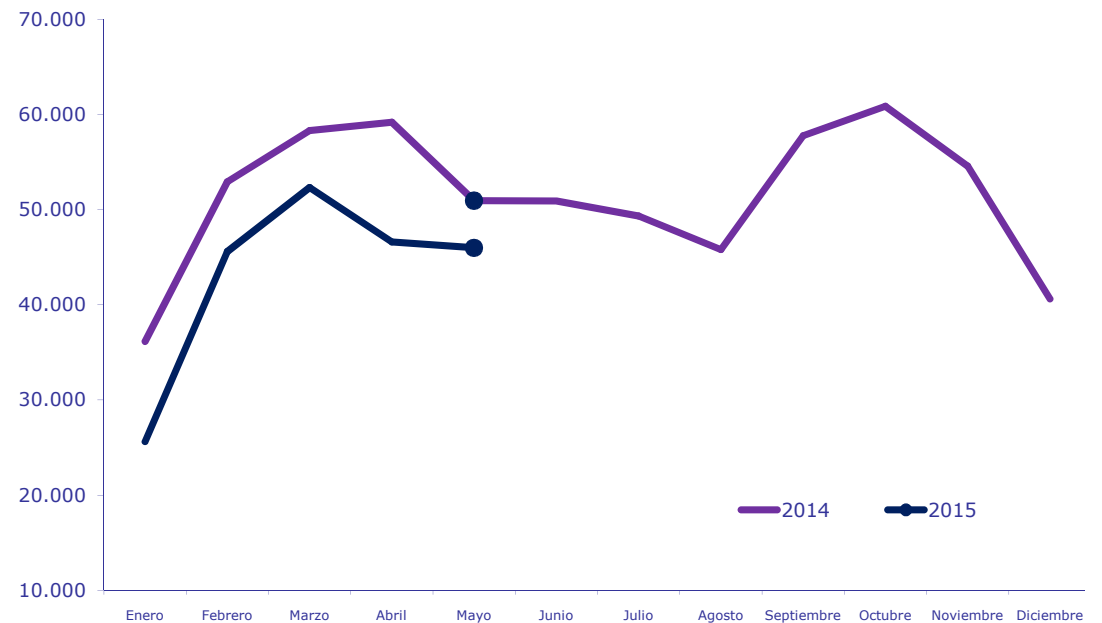
• Producción nacional	45.990
• Exportaciones	22.454
• Ventas a concesionarios	53.286
• Ventas a concesionarios de vehículos nacionales	22.480

- La producción nacional registró una baja del 1,3% respecto de Abril y una baja del 9,7% con relación a igual mes del año pasado. Comparando los cinco primeros meses del 2015 con respecto al 2014 se registro una baja del 16,1%.
- Las exportaciones tuvieron una suba del 5,8% con relación a Abril y una baja del 25,5% con relación a igual mes del año anterior. Comparando los cinco primeros meses del 2015 con respecto al 2014 se registro una baja del 24,0%.
- Las ventas a concesionarios tuvieron un aumento del 14,9% respecto de Abril y un aumento del 5,2% con relación a igual mes del año pasado. Comparando los cinco primeros meses del 2015 con respecto al 2014 se registro un descenso del 9,0%.

Informe Estadístico N° 1634
Buenos Aires, 3 de Junio de 2015

Producción				
	2014	2015	Dif. Absoluta	Dif. Relativa
Enero	36.156	25.625	-10.531	-29,1%
Febrero	52.941	45.605	-7.336	-13,9%
Marzo	58.319	52.316	-6.003	-10,3%
Abril	59.165	46.618	-12.547	-21,2%
Mayo	50.938	45.990	-4.948	-9,7%
Subtotal	257.519	216.154	-41.365	-16,1%
Junio	50.904			
Julio	49.324			
Agosto	45.787			
Septiembre	57.757			
Octubre	60.845			
Noviembre	54.557			
Diciembre	40.636			
Total	617.329			

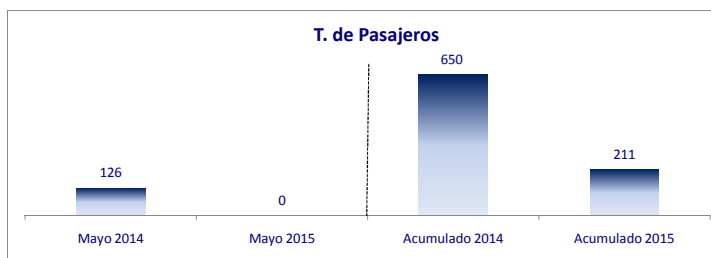
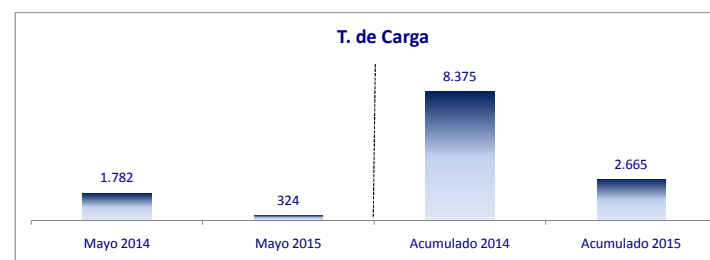
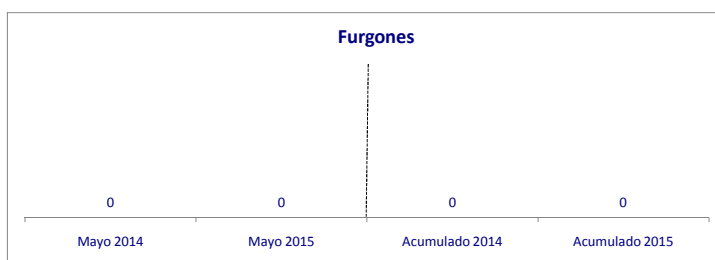
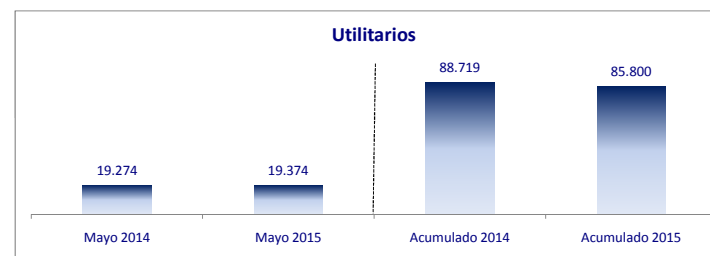
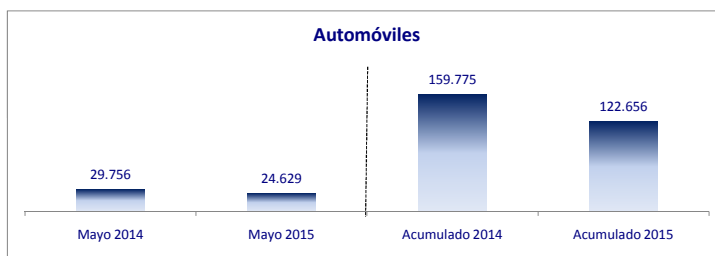
Gráfico Comparativo 2014 - 2015



Se ha registrado una baja del 1,3% respecto de Abril y una disminución del 3,7% con relación al mismo mes del año pasado.

Comparando los primeros cinco meses de 2015, con igual período de 2014, la baja fue del 16,1%.

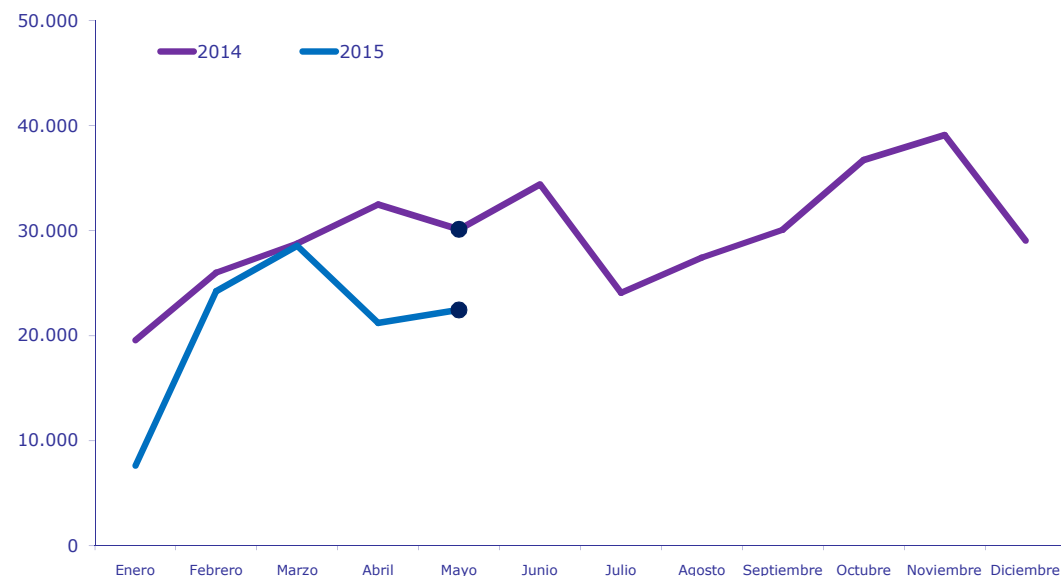
	Mayo 2014	Mayo 2015	Var. %	Acumulado 2014	Acumulado 2015	Var. %
Automóviles	29.756	24.629	-17,2%	159.775	122.656	-23,2%
Utilitarios	19.274	19.374	0,5%	88.719	85.800	-3,3%
Pesados	1.908	324	-83,0%	9.025	2.876	-68,1%
Furgones	0	0	N/A	0	0	N/A
T. de Carga	1.782	324	-81,8%	8.375	2.665	-68,2%
T. de Pasajeros	126	0	-100,0%	650	211	-67,5%
Sin clasificar	0	1.663	N/A	0	4.822	N/A
Total	50.938	45.990	-9,7%	257.519	216.154	-16,1%



Automóviles: vehículos de hasta 1.500 kg de capacidad de carga destinados al transporte de personas // Utilitarios: vehículos de hasta 1.500 kg de capacidad de carga con destino comercial // Furgones: vehículos de más de 1.500 kg de capacidad de carga con destino comercial // T. de carga: vehículos de más de 1.500 kg de capacidad de carga destinado al transporte de cargas // T. de pasajeros: vehículos de más de 1.500 kg de capacidad de carga destinados al transporte de personas
Fuente: ADEFA

Exportaciones				
	2014	2015	Dif. Absoluta	Dif. Relativa
Enero	19.570	7.620	-11.950	-61,1%
Febrero	25.991	24.223	-1.768	-6,8%
Marzo	28.787	28.559	-228	-0,8%
Abril	32.479	21.232	-11.247	-34,6%
Mayo	30.130	22.454	-7.676	-25,5%
Subtotal	136.957	104.088	-32.869	-24,0%
Junio	34.418			
Julio	24.085			
Agosto	27.442			
Septiembre	30.073			
Octubre	36.717			
Noviembre	39.108			
Diciembre	29.047			
Total	357.847			

Gráfico Comparativo 2014 - 2015

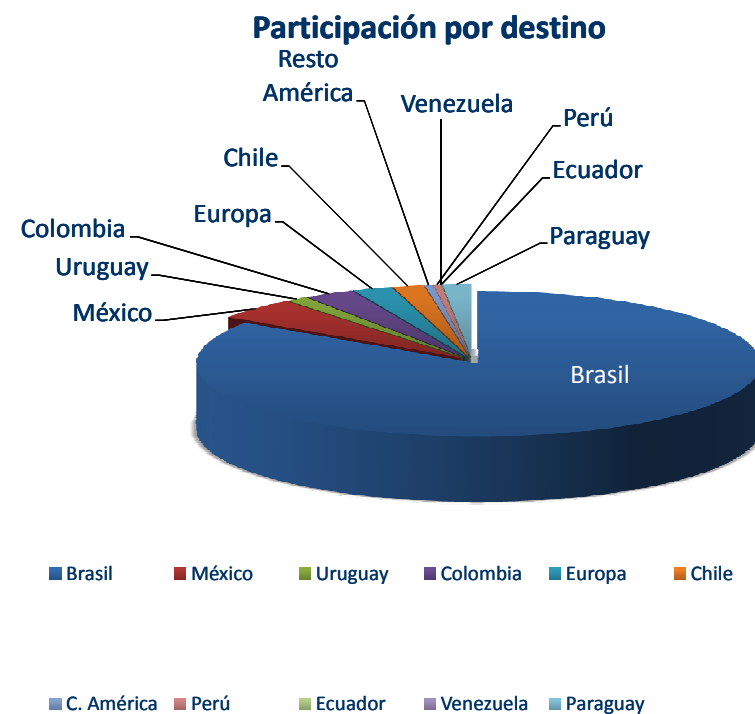


Se ha registrado un aumento del 5,8% respecto de Abril y una disminución del 25,5% con relación al mismo mes del año pasado.

Comparando los primeros cinco meses de 2015, con igual período de 2014, la baja fue del 24%.

Las exportaciones del mes de Mayo representan un 48,8% de la producción del mismo mes, y un 48,2% en el acumulado.

Exportaciones por principales destinos			
Países	Ac. 2015 en unidades	Part. %	Var. 2015/2014 en unidades
Brasil	83.137	79,9%	-38.415
México	4.704	4,5%	1.799
Uruguay	1.206	1,2%	-353
Colombia	2.838	2,7%	153
Resto América	247	0,2%	165
Europa	2.201	2,1%	1.932
Chile	1.745	1,7%	340
Asia	746	0,7%	545
África	1.841	1,8%	603
C. América	471	0,5%	45
Australia y N. Zelanda	2.857	2,7%	30
Perú	418	0,4%	123
Ecuador	25	0,0%	-159
Venezuela	0	0,0%	0
Paraguay	1.608	1,5%	279
Total	104.044	100,0%	-32.913



C. América incluye a los siguientes países: Guatemala, Nicaragua, Honduras, Haití, Guadalupe, Curacao, Costa Rica, República Dominicana y Martinica.

Europa incluye a los siguientes países: Francia, Alemania, Austria, Bélgica, Suiza, España, Finlandia, Croacia, Luxemburgo, Países Bajos, Noruega, Portugal, Rusia, Rep. Checa, Italia, G. Bretaña, Sarajevo, Latvia, Hungría, Rumania, Eslovaquia, Grecia, Dinamarca y Bielorusia.

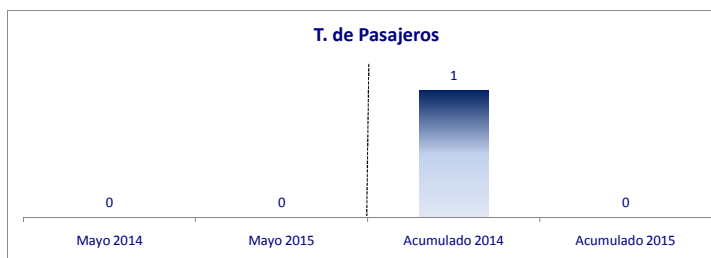
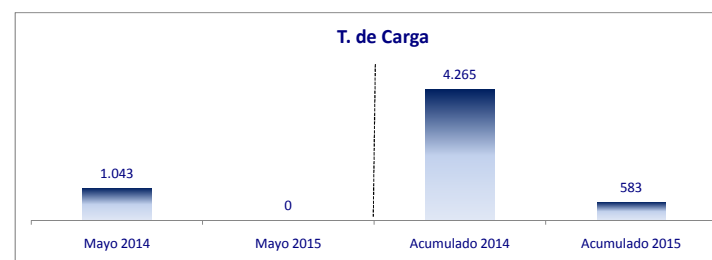
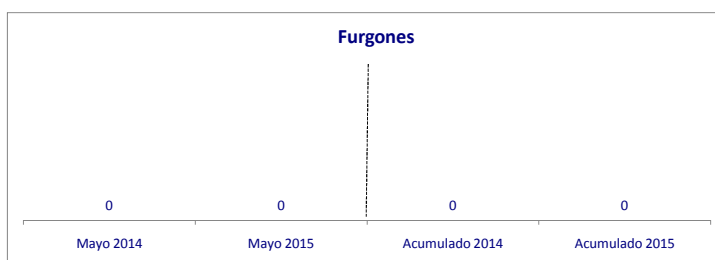
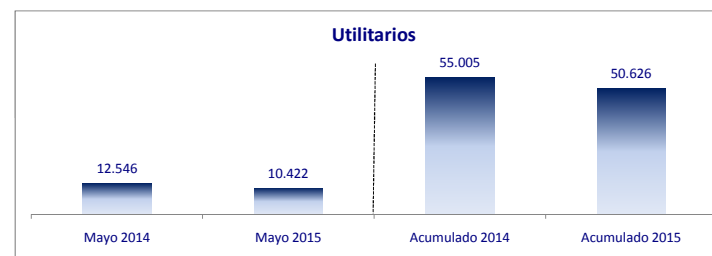
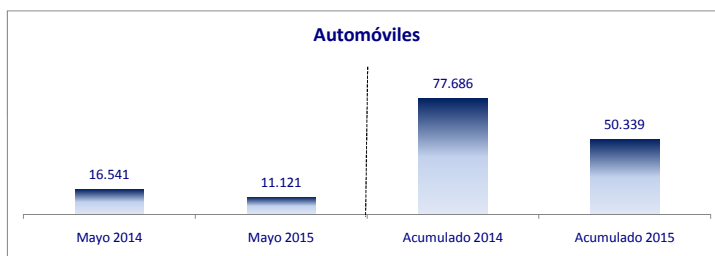
Asia incluye a los siguientes países: Emiratos Árabes, , Mongolia, Hong Kong, Polinesia Francesa y Taiwan.

África incluye a los siguientes países: Angola, Gabón, Gambia, Mali, Nigeria, Senegal, Tanzania, Sudáfrica, Yemen, Tunisia, Mozambique, Zimbabwe, Mauritius, Marruecos Sudán y Liberia.

Resto América incluye a los siguientes países: Bolivia, Estados Unidos, Guayana Francesa y Suriname.

Fuente: ADEFA

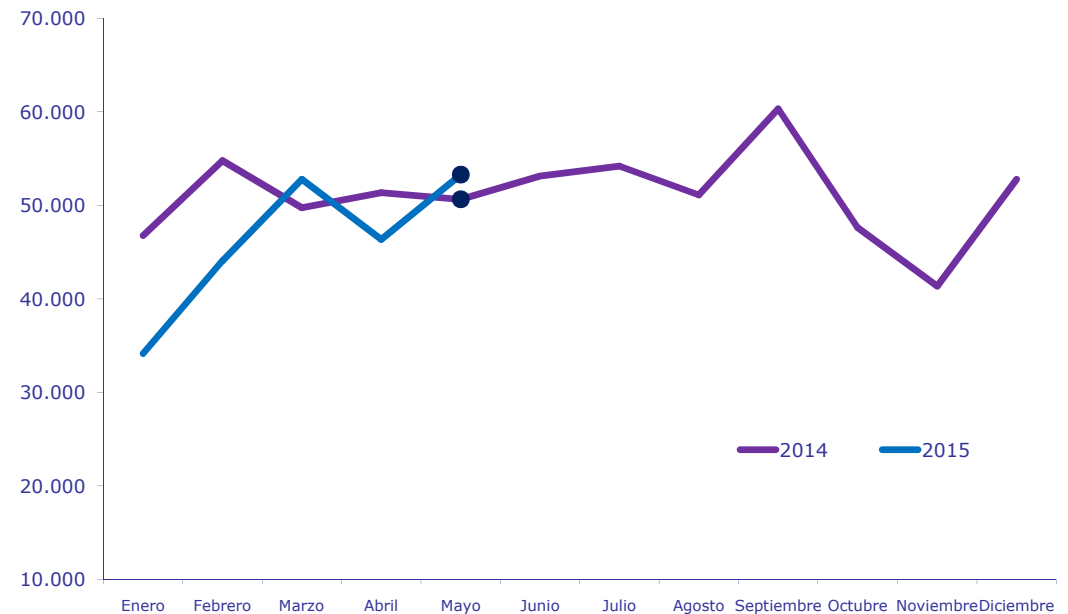
	Mayo 2014	Mayo 2015	Var. %	Acumulado 2014	Acumulado 2015	Var. %
Automóviles	16.541	11.121	-32,8%	77.686	50.339	-35,2%
Utilitarios	12.546	10.422	-16,9%	55.005	50.626	-8,0%
Pesados	1.043	0	-100,0%	4.266	583	-86,3%
Furgones	0	0	N/A	0	0	N/A
T. de Carga	1.043	0	-100,0%	4.265	583	-86,3%
T. de Pasajeros	0	0	N/A	1	0	N/A
Sin clasificar	0	911	N/A	0	2.540	N/A
Total	30.130	22.454	-25,5%	136.957	104.088	-24,0%



Automóviles: vehículos de hasta 1.500 kg de capacidad de carga destinados al transporte de personas // Utilitarios: vehículos de hasta 1.500 kg de capacidad de carga con destino comercial // Furgones: vehículos de más de 1.500 kg de capacidad de carga con destino comercial // T. de carga: vehículos de más de 1.500 kg de capacidad de carga destinado al transporte de cargas // T. de pasajeros: vehículos de más de 1.500 kg de capacidad de carga destinados al transporte de personas
Fuente: ADEFA

Ventas a Concesionarios				
	2014	2015	Dif. Absoluta	Dif. Relativa
Enero	46.766	34.128	-12.638	-27,0%
Febrero	54.793	44.074	-10.719	-19,6%
Marzo	49.747	52.776	3.029	6,1%
Abril	51.346	46.363	-4.983	-9,7%
Mayo	50.648	53.286	2.638	5,2%
Subtotal	253.300	230.627	-22.673	-9,0%
Junio	53.131			
Julio	54.184			
Agosto	51.112			
Septiembre	60.317			
Octubre	47.628			
Noviembre	41.380			
Diciembre	52.796			
Total	613.848			

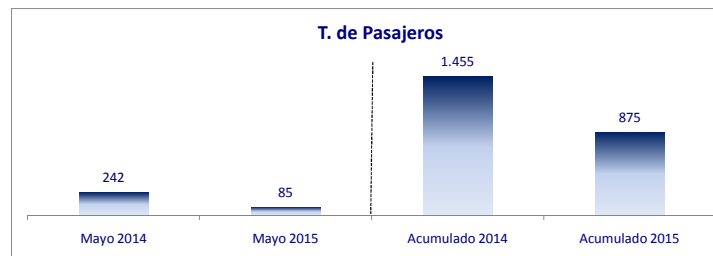
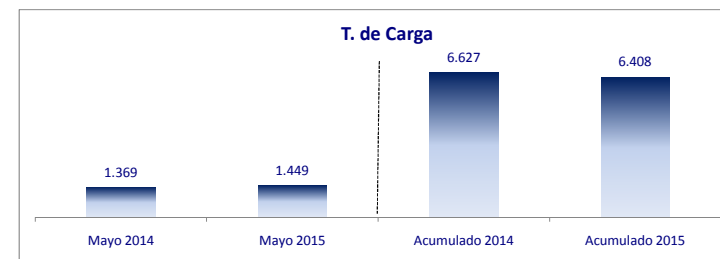
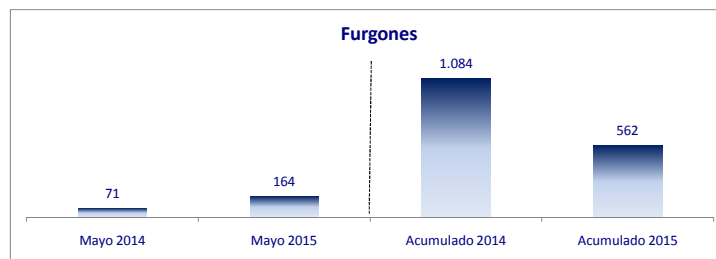
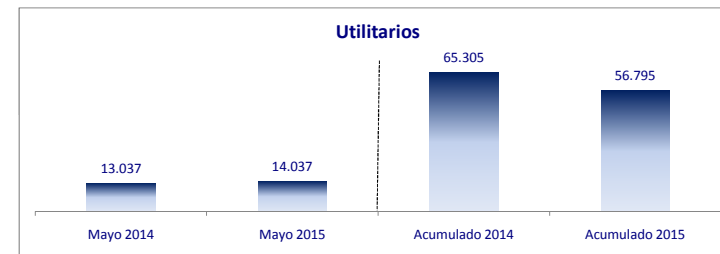
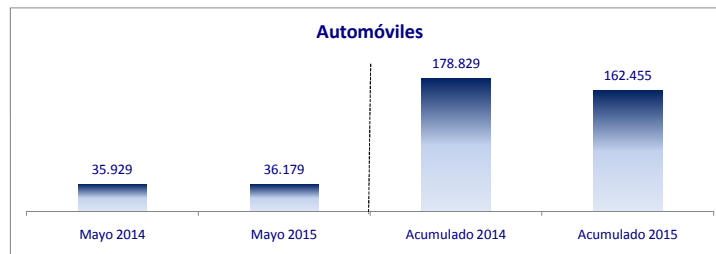
Gráfico Comparativo 2014 - 2015



Se ha registrado una baja del 12,2% respecto de Abril y una disminución del 9,7% con relación a igual mes del año pasado.

Comparando los primeros cinco meses de 2015, con igual período de 2014, la baja fue del 9%.

	Mayo 2014	Mayo 2015	Var. %	Acumulado 2014	Acumulado 2015	Var. %
Automóviles	35.929	36.179	0,7%	178.829	162.455	-9,2%
Utilitarios	13.037	14.037	7,7%	65.305	56.795	-13,0%
Pesados	1.682	1.698	1,0%	9.166	7.845	-14,4%
Furgones	71	164	131,0%	1.084	562	-48,2%
T. de Carga	1.369	1.449	5,8%	6.627	6.408	-3,3%
T. de Pasajeros	242	85	-64,9%	1.455	875	-39,9%
Sin clasificar	0	1.372	N/D	0	3.532	N/D
Total	50.648	53.286	5,2%	253.300	230.627	-9,0%



Automóviles: vehículos de hasta 1.500 kg de capacidad de carga destinados al transporte de personas // Utilitarios: vehículos de hasta 1.500 kg de capacidad de carga con destino comercial // Furgones: vehículos de más de 1.500 kg de capacidad de carga con destino comercial // T. de carga: vehículos de más de 1.500 kg de capacidad de carga destinado al transporte de cargas // T. de pasajeros: vehículos de más de 1.500 kg de capacidad de carga destinados al transporte de personas
Fuente: ADEFA



	Abril 2015	Mayo 2015	Var. %	Mayo 2014	Var. %	Acumulado 2014	Acumulado 2015	Var. %
Producción Nacional	46.618	45.990	-1,3	50.938	-9,7	257.519	216.154	-16,1
Exportaciones	21.232	22.454	5,8	30.130	-25,5	136.957	104.088	-24,0
Ventas a Concesionarios	46.363	53.286	14,9	50.648	5,2	253.300	230.627	-9,0
Vtas a Conc Nacionales	20.861	22.480	7,8	23.363	-3,8	107.568	103.970	-3,3

Fuente: ADEFSA