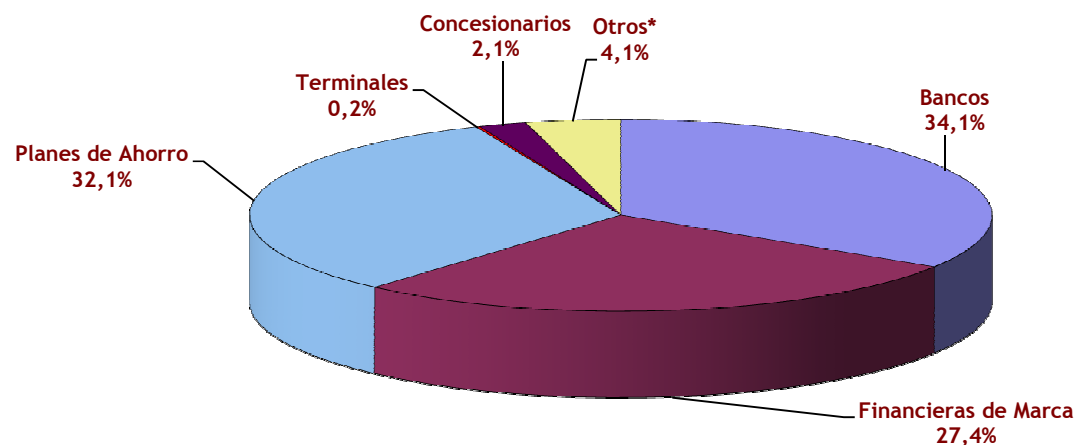


Evolución mensual

Acreeedor prendario	ene-11	feb-11	mar-11	abr-11	may-11	jun-11	jul-11	ago-11	sep-11	oct-11	nov-11	dic-11	Acumulado
Bancos	9.868	7.118	8.173	8.269	9.423	10.554	9.483	11.806	11.501	9.680	9.023	7.007	111.905
Financieras de Marca	8.965	5.671	6.686	6.474	7.373	7.485	7.550	9.166	9.617	7.937	7.610	5.653	90.187
Planes de Ahorro	10.281	6.237	7.644	7.989	8.640	10.201	8.755	11.104	10.489	8.860	9.120	6.294	105.614
Terminales	62	32	45	47	38	43	40	52	46	27	35	65	532
Concesionarios	789	435	615	530	566	596	510	641	618	553	594	395	6.842
Otros*	1.367	1.007	1.077	983	1.112	1.223	1.047	1.269	1.281	1.158	1.126	899	13.549
TOTAL PRENDAS	31.332	20.500	24.240	24.292	27.152	30.102	27.385	34.038	33.552	28.215	27.508	20.313	328.629

*(Empresas privadas y sociedades comerciales)

Participación por tipo de acreeedor

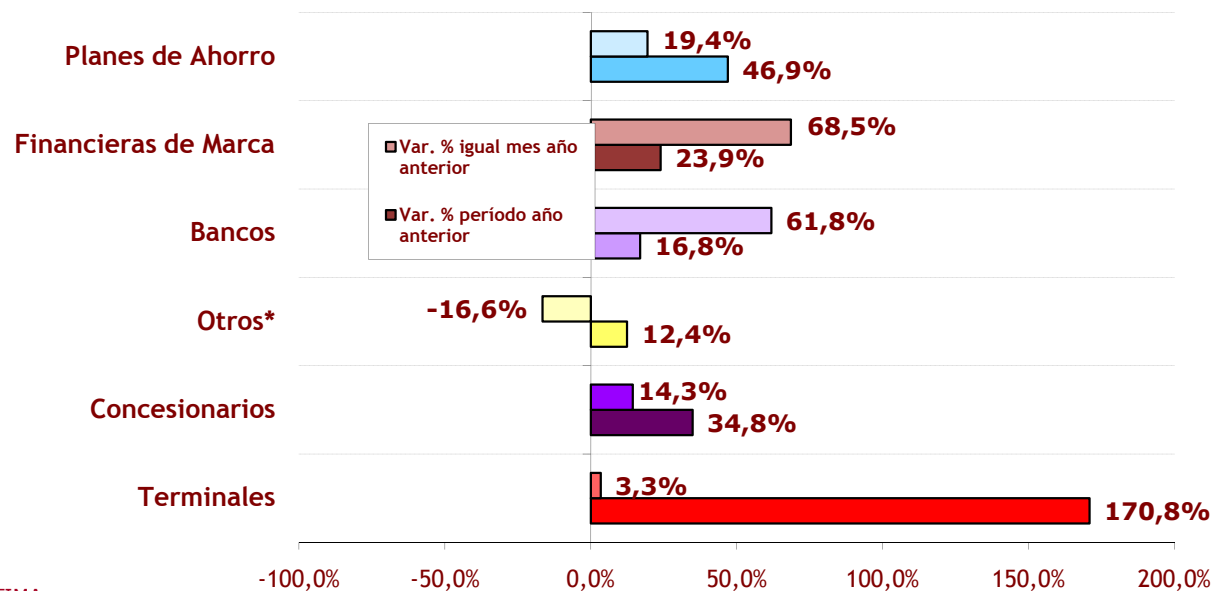


Fuente: AFIMA

Comparativo

Acreedor prendario	dic-10	dic-11	Var. % igual mes año anterior	Ac. 2010	Ac. 2011	Var. % período año anterior
Bancos	6.000	7.007	16,8%	69.155	111.905	61,8%
Financieras de Marca	4.564	5.653	23,9%	53.517	90.187	68,5%
Planes de Ahorro	4.285	6.294	46,9%	88.487	105.614	19,4%
Terminales	24	65	170,8%	515	532	3,3%
Concesionarios	293	395	34,8%	5.986	6.842	14,3%
Otros*	800	899	12,4%	16.249	13.549	-16,6%
TOTAL PRENDAS	15.966	20.313	27,2%	233.909	328.629	40,5%

*(Empresas privadas y sociedades comerciales)



Fuente: AFIMA

Participación del Mercado Prendario sobre los Patentamientos (por acreedor prendario)

	ene-11	feb-11	mar-11	abr-11	may-11	jun-11	jul-11	ago-11	sep-11	oct-11	nov-11	dic-11	Acumulado
Patentamientos Totales	104.363	60.435	67.866	65.638	68.248	78.750	73.260	80.285	84.612	72.700	66.033	39.002	861.192
Bancos	9,5%	11,8%	12,0%	12,6%	13,8%	13,4%	12,9%	14,7%	13,6%	13,3%	13,7%	18,0%	13,0%
Financieras de Marca	8,6%	9,4%	9,9%	9,9%	10,8%	9,5%	10,3%	11,4%	11,4%	10,9%	11,5%	14,5%	10,5%
Plan de ahorro	9,9%	10,3%	11,3%	12,2%	12,7%	13,0%	12,0%	13,8%	12,4%	12,2%	13,8%	16,1%	12,3%
Terminales	0,1%	0,1%	0,1%	0,1%	0,1%	0,1%	0,1%	0,1%	0,1%	0,0%	0,1%	0,2%	0,1%
Concesionarios	0,8%	0,7%	0,9%	0,8%	0,8%	0,8%	0,7%	0,8%	0,7%	0,8%	0,9%	1,0%	0,8%
Otros*	1,3%	1,7%	1,6%	1,5%	1,6%	1,6%	1,4%	1,6%	1,5%	1,6%	1,7%	2,3%	1,6%
Total Financiamiento	30,0%	33,9%	35,7%	37,0%	39,8%	38,2%	37,4%	42,4%	39,7%	38,8%	41,7%	52,1%	38,2%

*(Empresas privadas y sociedades comerciales)

Fuente: AFIMA