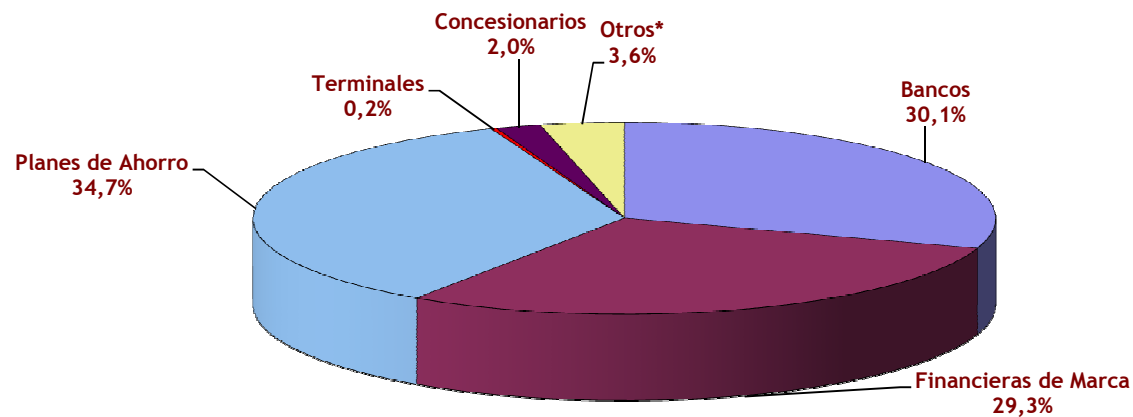


Evolución mensual

Acreeedor prendario	ene-12	feb-12	mar-12	abr-12	may-12	jun-12	jul-12	ago-12	sep-12	oct-12	nov-12	dic-12	Acumulado
Bancos	10.660	5.600	9.129	7.070	8.841	7.860	7.414	10.103	9.588	10.348	8.845	6.773	102.231
Financieras de Marca	10.354	4.826	9.330	6.625	9.479	8.729	8.190	10.438	9.020	9.468	8.147	4.937	99.543
Planes de Ahorro	13.242	6.432	12.355	9.750	12.624	10.068	8.870	9.944	10.564	9.824	9.175	5.148	117.996
Terminales	93	26	13	53	69	80	60	52	35	24	48	286	839
Concesionarios	944	379	695	532	610	571	524	583	489	572	481	258	6.638
Otros*	1.398	830	1.285	1.071	1.136	946	841	1.078	978	1.038	1.180	588	12.369
TOTAL PRENDAS	36.691	18.093	32.807	25.101	32.759	28.254	25.899	32.198	30.674	31.274	27.876	17.990	339.616

*(Empresas privadas y sociedades comerciales)

Participación por tipo de acreeedor

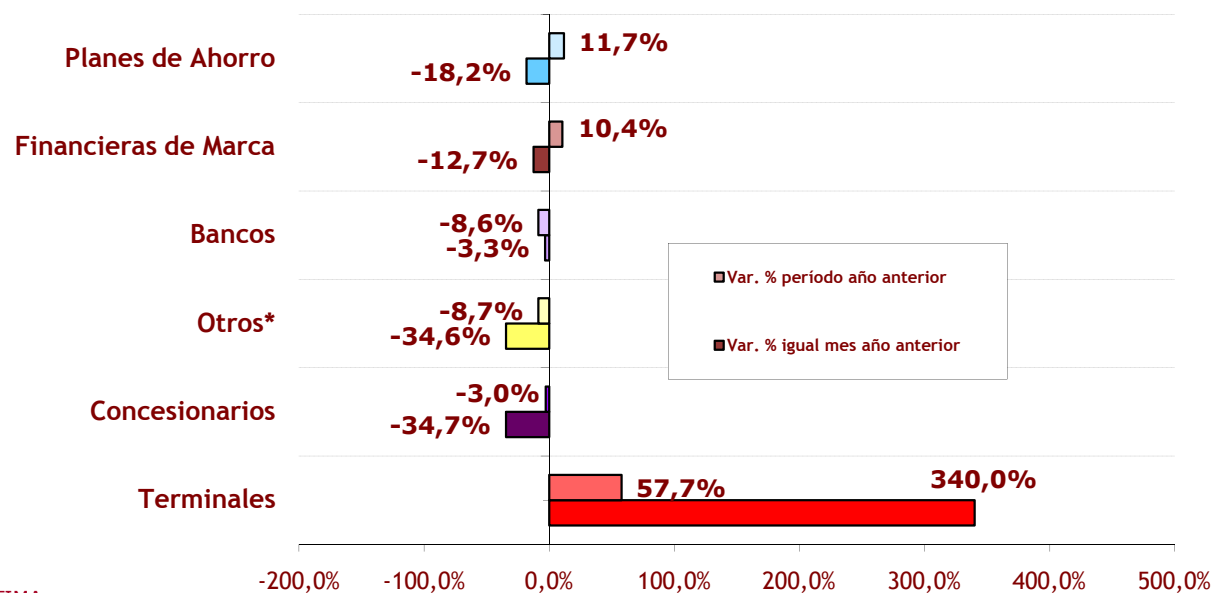


Fuente: AFIMA

Comparativo

Acreeador prendario	dic-11	dic-12	Var. % igual mes año anterior	Ac. 2011	Ac. 2012	Var. % período año anterior
Bancos	7.007	6.773	-3,3%	111.905	102.231	-8,6%
Financieras de Marca	5.653	4.937	-12,7%	90.187	99.543	10,4%
Planes de Ahorro	6.294	5.148	-18,2%	105.614	117.996	11,7%
Terminales	65	286	340,0%	532	839	57,7%
Concesionarios	395	258	-34,7%	6.842	6.638	-3,0%
Otros*	899	588	-34,6%	13.549	12.369	-8,7%
TOTAL PRENDAS	20.313	17.990	-11,4%	328.629	339.616	3,3%

*(Empresas privadas y sociedades comerciales)



Fuente: AFIMA

Participación del Mercado Prendario sobre los Patentamientos (por acreedor prendario)

	ene-12	feb-12	mar-12	abr-12	may-12	jun-12	jul-12	ago-12	sep-12	oct-12	nov-12	dic-12	Acumulado
Patentamientos Totales	113.147	58.442	82.589	61.118	76.753	70.009	74.262	76.617	64.822	70.702	58.608	37.912	844.981
Bancos	9,4%	9,6%	11,1%	11,6%	11,5%	11,2%	10,0%	13,2%	14,8%	14,6%	15,1%	17,9%	12,1%
Financieras de Marca	9,2%	8,3%	11,3%	10,8%	12,4%	12,5%	11,0%	13,6%	13,9%	13,4%	13,9%	13,0%	11,8%
Plan de ahorro	11,7%	11,0%	15,0%	16,0%	16,4%	14,4%	11,9%	13,0%	16,3%	13,9%	15,7%	13,6%	14,0%
Terminales	0,1%	0,0%	0,0%	0,1%	0,1%	0,1%	0,1%	0,1%	0,1%	0,0%	0,1%	0,8%	0,1%
Concesionarios	0,8%	0,6%	0,8%	0,9%	0,8%	0,8%	0,7%	0,8%	0,8%	0,8%	0,8%	0,7%	0,8%
Otros*	1,2%	1,4%	1,6%	1,8%	1,5%	1,4%	1,1%	1,4%	1,5%	1,5%	2,0%	1,6%	1,5%
Total Financiamiento	32,4%	31,0%	39,7%	41,1%	42,7%	40,4%	34,9%	42,0%	47,3%	44,2%	47,6%	47,5%	40,2%

*(Empresas privadas y sociedades comerciales)

Fuente: AFIMA