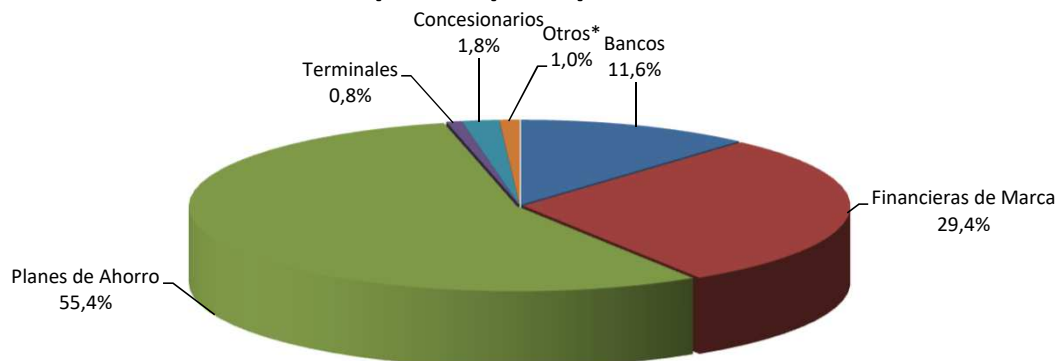


Evolución mensual

Acreeedor prendario	ene-19	feb-19	mar-19	abr-19	may-19	jun-19	jul-19	ago-19	sep-19	oct-19	nov-19	dic-19	Acumulado
Bancos	3.241	2.568	2.083	1.718	1.862	1.596	2.652	2.079	1.292	819			19.910
Financieras de Marca	5.501	5.145	5.206	4.493	4.719	4.691	7.113	5.010	4.379	4.209			50.466
Planes de Ahorro	14.436	10.625	10.502	9.197	9.507	8.363	8.994	7.474	8.299	7.762			95.159
Terminales	136	126	132	88	158	113	182	105	124	129			1.293
Concesionarios	389	311	314	325	299	247	333	319	261	349			3.147
Otros*	218	199	128	152	139	140	210	190	176	154			1.706
TOTAL PRENDAS	23.921	18.974	18.365	15.973	16.684	15.150	19.484	15.177	14.531	13.422	0	0	171.681

*(Empresas privadas y sociedades comerciales)

Participación por tipo de acreeedor

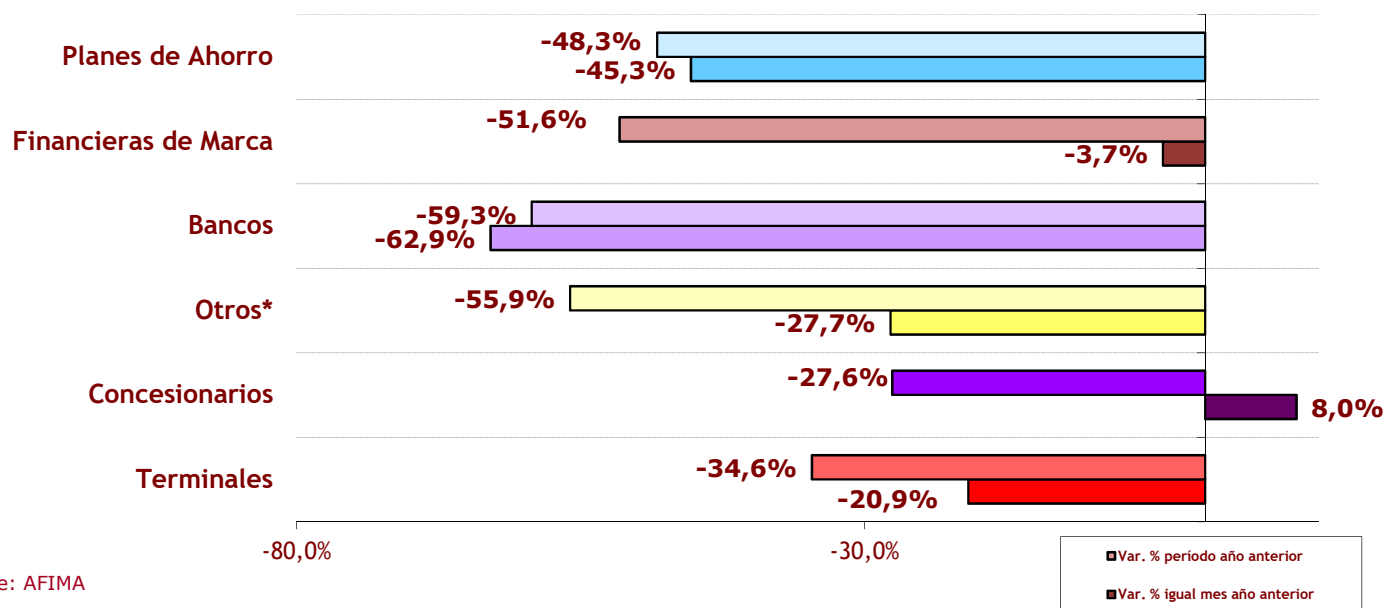


Fuente: AFIMA

Comparativo

Acreedor prendario	oct-18	oct-19	Var. % igual mes año anterior	Ac. 2018	Ac. 2019	Var. % período año anterior
Bancos	2.209	819	-62,9%	48.924	19.910	-59,3%
Financieras de Marca	4.371	4.209	-3,7%	104.208	50.466	-51,6%
Planes de Ahorro	14.185	7.762	-45,3%	183.907	95.159	-48,3%
Terminales	163	129	-20,9%	1.978	1.293	-34,6%
Concesionarios	323	349	8,0%	4.344	3.147	-27,6%
Otros*	213	154	-27,7%	3.870	1.706	-55,9%
TOTAL PRENDAS	21.464	13.422	-37,5%	347.231	171.681	-50,6%

*(Empresas privadas y sociedades comerciales)



Participación del Mercado Prendario sobre los Patentamientos
(por acreedor prendario)

	ene-19	feb-19	mar-19	abr-19	may-19	jun-19	jul-19	ago-19	sep-19	oct-19	nov-19	dic-19	Acumulado	Acumulado 2018	Var. % Periodo año anterior
Patentamientos Totales**	60.351	40.294	39.273	37.492	36.956	36.318	50.053	44.571	36.288	32.781			414.377	737.059	-43,78%
Bancos	5,4%	6,4%	5,3%	4,6%	5,0%	4,4%	5,3%	4,7%	3,6%	2,5%			4,8%	6,6%	1,09 pp
Financieras de Marca	9,1%	12,8%	13,3%	12,0%	12,8%	12,9%	14,2%	11,2%	12,1%	12,8%			12,2%	14,1%	4,63 pp
Plan de ahorro	23,9%	26,4%	26,7%	24,5%	25,7%	23,0%	18,0%	16,8%	22,9%	23,7%			23,0%	25,0%	12,64 pp
Terminales	0,2%	0,3%	0,3%	0,2%	0,4%	0,3%	0,4%	0,2%	0,3%	0,4%			0,3%	0,3%	0,18 pp
Concesionarios	0,6%	0,8%	0,8%	0,9%	0,8%	0,7%	0,7%	0,7%	0,7%	1,1%			0,8%	0,6%	0,47 pp
Otros*	0,4%	0,5%	0,3%	0,4%	0,4%	0,4%	0,4%	0,4%	0,5%	0,5%			0,4%	0,5%	0,18 pp
Total Financiamiento	39,6%	47,1%	46,8%	42,6%	45,1%	41,7%	38,9%	34,1%	40,0%	40,9%			41,4%	47,1%	19,19% pp

*(Empresas privadas y sociedades comerciales)

**Fuente: ADEFA (Datos avanzados al 03/11/2019)

Leasing - Evolucion mensual Autos, livianos y pesados

Acreeador prendario	ene-19	feb-19	mar-19	abr-19	may-19	jun-19	jul-19	ago-19	sep-19	oct-19	nov-19	dic-19	Acumulado	Acumulado 2018	Var. % Periodo año anterior
Bancos	67	98	187	226	157	88	139	139	136	24			1.261	4.609	-72,6%
Financieras de Marca	39	29	29	40	98	58	57	29	62	26			467	1.375	-66,0%
Leasing*	71	34	10	42	37	72	31	31	184	0			512	1.260	-59,4%
Otros**	10	5	4	3	17	9	8	12	25	8			101	163	-38,0%
TOTAL PRENDAS	187	166	230	311	309	227	235	211	407	58	0	0	2.341	7.407	-68,4%

* Cmg Leasing S.A., Leasing Argentina S.R.L., Nacion Leasing S.A. y Phenix Leasing S.A.

** Empresas privadas y sociedades comerciales